



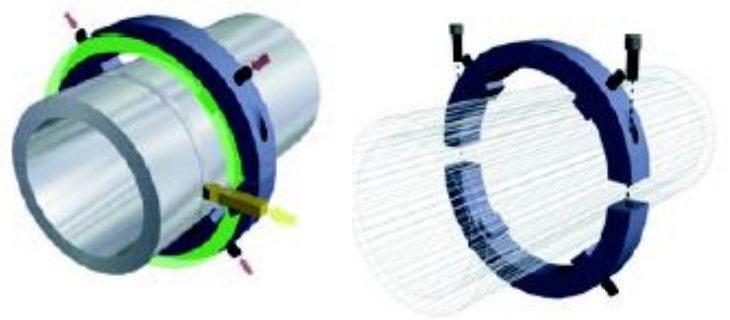
EPFM 系列管道外坡口机

坡口机适用性

各种工业应用场合，特别是在某些特殊领域，经常遇到特殊的装卡方式，加工要求或管材质以及非标管径或壁厚，EPFM 都能通过相应产品或技术手段予以实现切削加工。所提供坡口机产品在具有足够的整体刚度情况下，不仅适应管线排列、高精度要求的，而且专用的装卡系统不会造成管线的变形。

专用刀具和刀架

管道加工有时需要根据现场特殊工况，EPFM 可以根据加工工艺，进行刀具型式的配置或特殊刀具的制



造。此外特制刀架在不同场合会有意想不到的完美效果。

功能扩展

坡口机的扩展功能，能够满足特殊安装及加工要求。例如内孔加工、法兰端面加工以及其他类型的端面加工工作，仅需增加辅助装置即可。

解决方案

公司和用户经常共同面对各种特殊工况，因为需要尽快解决问题，不能定制新的坡口机，但公司技术部门可以基于成熟产品和技术，提出最优解决方案，来满足特殊项目需求或特殊工作条件要求。因此选择 EPFM 坡口机的同时，同时也享有了完善专业的技术服务。

坡口机适用范围表

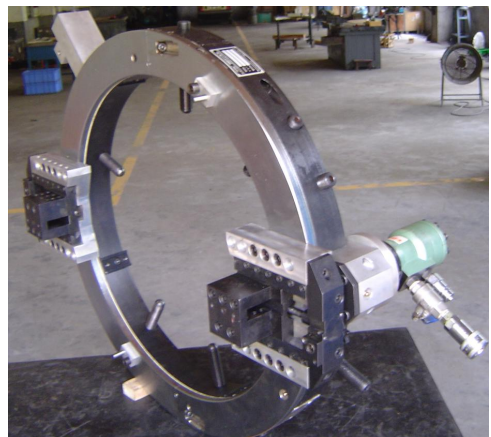
	0	4	6	7	8	10	12	14	16	18	20	22	24	26	30	32	34	36	38	40	42	46	48	
EPFM0410																								
EPFM0612																								
EPFM0714																								
EPFM1016																								
EPFM1218																								
EPFM1420																								
EPFM1824																								
EPFM2430																								
EPFM3036																								
EPFM3642																								
EPFM 4248																								

EPFM 坡口机有三种动力源可以选择：液压，电动和气动。

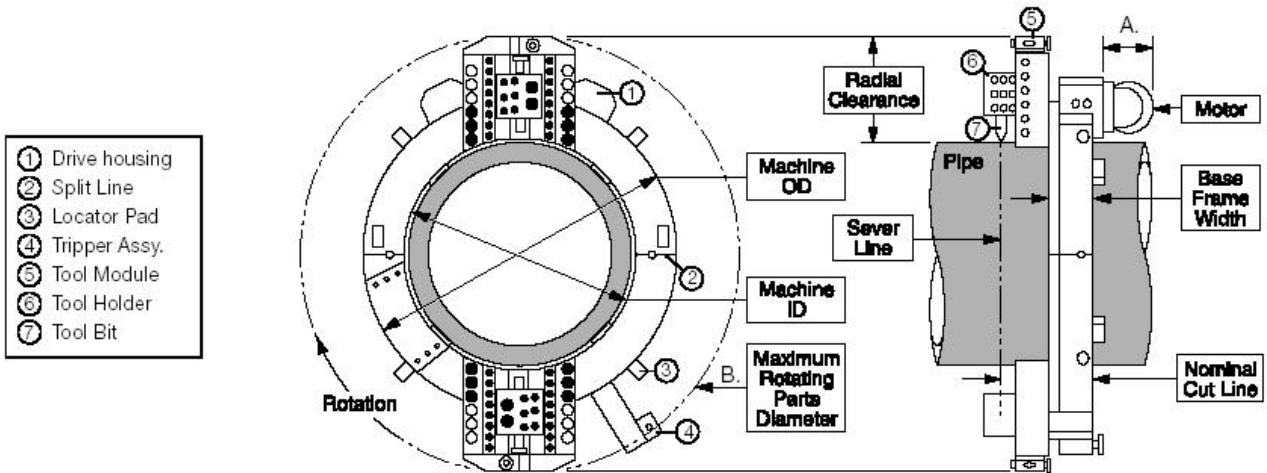
主要特性如下：

- 轻便机身设计，现场搬运及安装简便
- 低摩擦的、可调整的轴承系统
- 较低的驱动源输入要求，更适应现场施工
- 切管和坡口加工可同时进行
- 涡轮蜗杆驱动方式的工具模块，震动小、寿命长
- 可调整的外径装卡系统
- 机器加工为冷切削，无热影响区
- 封闭驱动齿轮箱传动系统，更加安全，维护方便
- 模块化的结构设计，工具的互换性高

配可选的工具模块，能提高其加工能力



坡口机外形图



型号	加工管径范围 (Inch)	最大回转直径 (mm)	机器重量 (kg)
EPFM0410	4-10"	712.00	73.00
EPFM 0612	6-12"	714.00	77.00
EPFM0714	7-14"	755.00	88.00
EPFM1016	10-16"	817.00	105.00
EPFM1218	12-18"	859.00	115.00
EPFM1420	14-20"	915.00	125.00
EPFM1824	18-24"	1020.00	138.00
EPFM2430	24-30"	1170.00	181.00
EPFM3036	30-36"	1336.00	217.00
EPFM3642	36-42"	1487.00	256.00
EPFM4248	42-48"	1637.00	314.00

下图：石油天然气管道加工现场





坡口机主要组件

电动液压泵站

液压驱动的坡口机，通过一套独立的可靠的泵站实现。可选的动力系统有电动，气动（4-6bar）或柴油机驱动。泵的控制通过遥控器实现。

EPFM 坡口机也可以配备液压马达、重载电驱动或气驱马达，用于条件苛刻高速重载加工的场所。



支撑脚组件

坡口机可配的全范围的支撑脚组件。特别是对于薄壁管的加工，这种支撑脚在不使管道变形的情况下，提供足够的支撑力。能满足比最大安装能力小 1 英寸的管道的装卡。

法兰端面加工模块

HPY 坡口机配法兰加工模块，可以满足更大规格法兰的现场加工。

EPFM 铰链机构

使用 EPFM 铰链附件，可以使两半式结构的坡口机从一端吊装，满足现场快速装卡或运输。



镗孔模块

镗孔模块用于从管端加工管道内径。这样，不用重新定位或调整机器，即可以进行切管加工，保证所加工管的同轴度和垂直度。其径向进给在其加工范围内无级可调。